

**BUDYNEK MIESZKALNY
WIELORODZINNY**

ul. Stanisława Fiszera 21
04-402 Warszawa

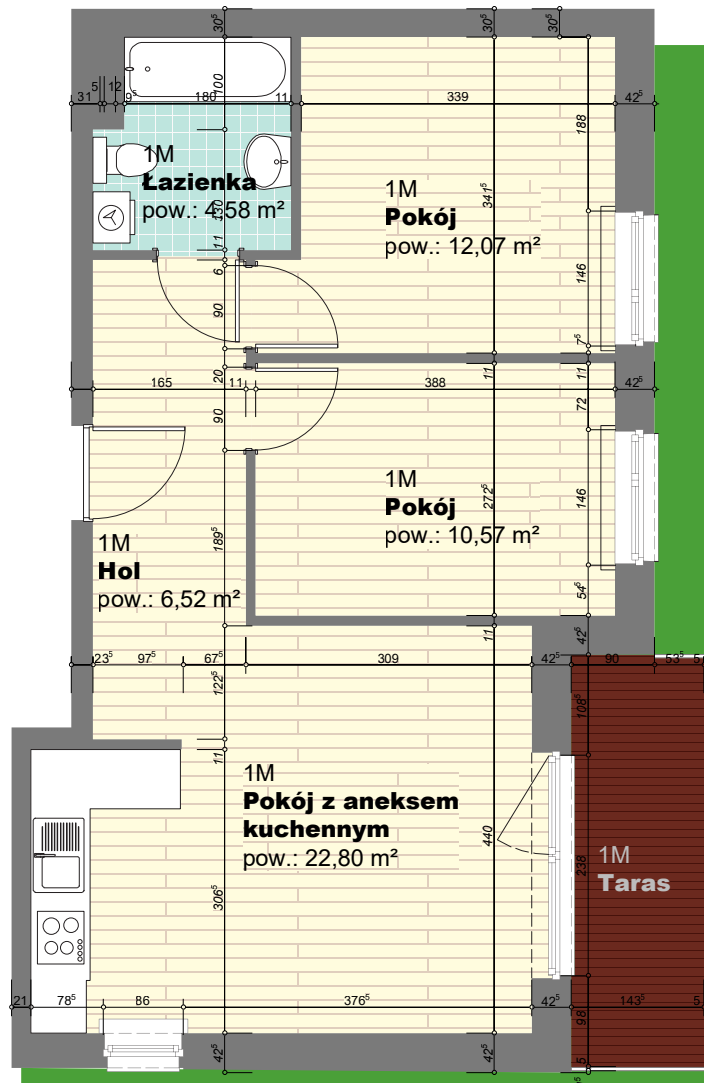
LOKAL NUMER

1

powierzchnia: 56,54 m²

ilość pokoi: 3

kondygnacja: parter



1M
**Teren zielony
do wyłącznego
korzystania dla lokalu 1M**
pow. ca.: 100 m²



UWAGA: Przedstawione rozwiązania mogą ulec zmianie.
Materiały graficzne mają charakter informacyjny
i nie stanowią oferty handlowej w rozumieniu
art. 66 § 1 Kodeksu Cywilnego.